

CURRICULUM EMPRESARIAL

REDEX SOLUCIONES SA de CV, es una compañía que ofrece la ingeniería, diseño, suministro e instalación de redes de voz, datos, video, control de acceso y eléctricas, que cuenta con el personal calificado de más de 15 años de experiencia en el mercado de la Seguridad Física y Tecnologías de Información.

Nuestro objetivo es brindar soluciones para la producción, operación, supervisión y administración de sus negocios de forma continua y en tiempo real mediante la integración de infraestructura de:

- › Cableado estructurado en cobre y fibra
- › Canalización y soportería
- › Equipamiento:
 - ✓ LAN y WirelessLAN.
 - ✓ CCTV. Videovigilancia IP y Análoga.
 - ✓ Control de acceso y asistencia.
 - ✓ Energía y aire acondicionado.
 - ✓ Iluminación técnico decorativa de interiores.
 - ✓ Iluminación industrial.

Visión

Cubrir los requerimientos y necesidades del mercado Mexicano de infraestructura de redes electrónicas y eléctricas para soluciones de voz, datos, video e iluminación con un amplio portafolio de productos y servicios con calidad y profesionalismo que se adecuan a cada cliente.

Misión

Ser un proveedor confiable mediante la orientación, planeación y diseño de infraestructuras de Redes de Telefonía y Datos, e iluminación.

Valores

- Facilidad de hacer negocio
- Sentido de urgencia a las necesidades del cliente
- Atención personalizada
- Respeto y lealtad al cliente
- Empresa Ética y Profesional
- Inteligencia & Prudencia en los negocios
- Sentido de oportunidad
- Buena Administración
- Sentido Común

Ofrecemos soluciones son a la medida de cada cliente, es decir, estas se basan en los resultados obtenidos de nuestra consultoría y diagnóstico previo. Brindamos una relación profesional altamente humana, flexible y comprometida para brindar soluciones prácticas y adecuadas en Tecnología de Información, basados en la capacitación continua y actitud de servicio, comprometiéndonos a la mejora continua y a la eficacia de nuestros procesos. Por lo tanto cada solución es previamente diseñada y probada hasta garantizar su implantación exitosa.

Contamos con la capacitación tecnológica, humana y técnica para hacer soluciones a la medida de cada cliente mismas que ponemos a su disposición a través de nuestra asesoría personalizada y especializada.

ATENTAMENTE

Jesús Mejía Barajas

Dirección de Operaciones de Ventas
Redex Soluciones, SA de CV
Cel. (55) 2080-2366
jesus@redexsoluciones.mx
ventas.redexsoluciones@gmail.com

Julio C. Mejía Barajas

Dirección de Administración y Finanzas
Redex Soluciones, SA de CV
Cel. (55) 6189-8400
julio@redexsoluciones.mx



Soluciones de Cableado Estructurado

- Cable UTP, Fibra Optica
- Paneles de parcheo, jacks
- Cables de parcheo

Soluciones de Comunicación de CCTV

- Camaras y sistemas de grabacion
- Cableado

Soluciones de Energia y Aire Acondicionado

- Dimensionamiento de cargas
- Cableado y Tierras fisicas
- UPS's
- Aires de precision

Soluciones de Canalización y Soporteria

- Tuberia y Canaleta
- Racks y Gabinetes
- Escalerillas

Soluciones de Control de Acceso y Asistencia

- Software de control de acceso y asistencia
- Lectores biométricos (huella digital, facial, venas) para verificación de identidad.
- Lectores de proximidad (tarjetas)

PROYECTOS

- Cableado y equipamiento de voz, datos y CCTV para Bardahl de Mexico, Bodega de Tlalnepantla, Estado de México y Santa Rosa Jauregui, Querétaro.
- Cableado y equipamiento de voz, datos y CCTV para Power & Tel Mexico, Oficinas y Bodega en Tlalnepantla, Estado de México.
- Sistemas de CCTV de 4 a 12 cámaras en 5 condominios para SIBAC administración de inmuebles.
- Cableado de Red de datos (VoIP) para Call center de 400 posiciones para Walmart, Ciudad de México.
- Cableado de Red de voz y datos de Centro de Datos para 500 usuarios de Costamex, Ciudad de México.

CERTIFICACIONES

Lic. Jesus Mejia Barajas

- Lic. Sistemas e Informatica, U. Iberoamericana
- Furukawa Soution Provider Gold-CABLEADO
- Commscope-AMP Designing, Installer-CABLEADO
- Alcatel-Lucent Voice and Data Product sales
- Vivotek, ArecontVision, Interlogix para CCTV
- Extreme Networks, Allied Tellesis para Networking

Ing. Rafael Jauregui

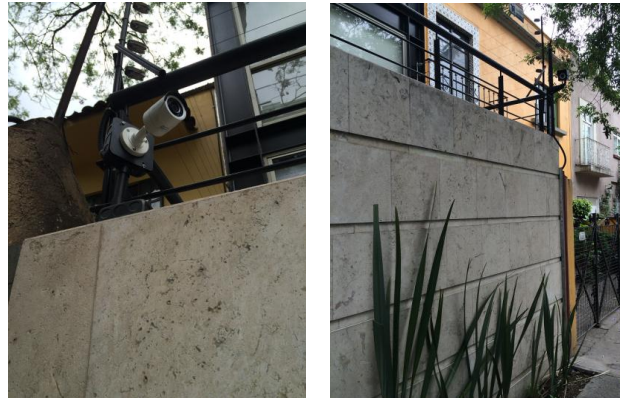
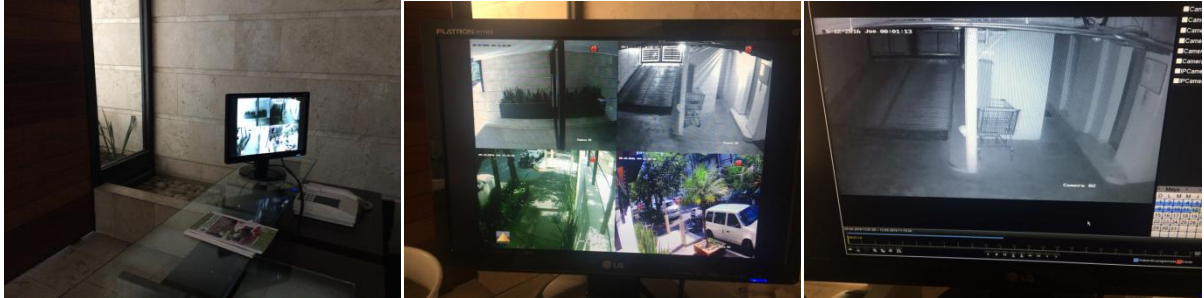
- Ingenieria electrónica, UNAM
- Liebert
- Emerson
- Wacker Neuson

PORTAFOLIO

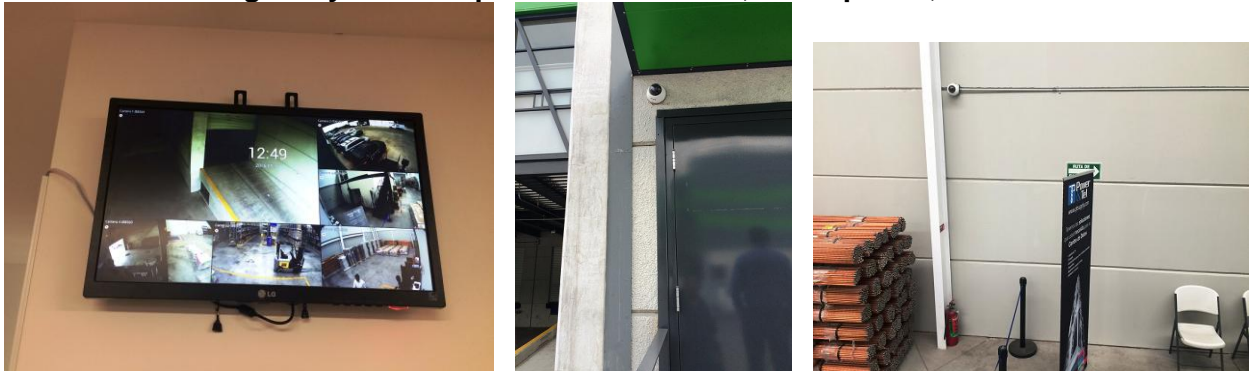


Contamos con experiencia de satisfacer los diferentes requerimientos de nuestros clientes:

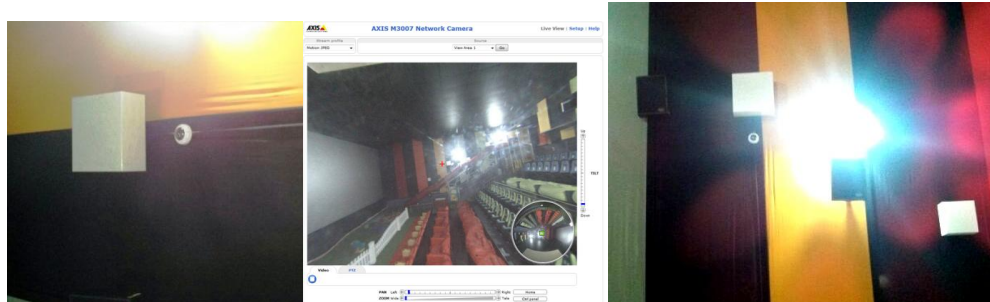
Condominios, Ciudad de México



Bodega mayorista de partes electrónicas, Tlalnepantla, Edo. Mex.



Cadena de Cines, Ciudad de México.



Soluciones de Seguridad

Global Security Products



Productos:

- Intrusión
- Video
- Control de Acceso
- Transmisión

Segmentos:

- Residencial
- Comercial
- Industrial

Canales:

- Distribuidores
- Cuentas estratégicas
- Dealers



Productos:

- Control de Acceso Empresarial
- Video Empresarial

Segmentos:

- Comercial
- Empresarial
- Industrial
- Gobierno

Canales:

- Distribuidores
- Integradores



Productos:

- Cerraduras electrónicas

Segmentos:

- Comercial
- Empresarial

Canales:

- Distribuidores
- Integradores



Productos:

- Control de acceso y Manejo de llaves

Segmentos:

- Comercial
- Empresarial
- Industrial
- Gobierno

Canales:

- Distribuidores



Sistema de Intrusion Residencial y Comercial



http://www.interlogix.com/video-player?key=TruVision_Overview



Soluciones de Seguridad

WEJOIN

LAS MEJORES SOLUCIONES EN AUTOMATISMOS

SISTEMAS INTELIGENTES

DE FÁCIL INSTALACIÓN Y CONFIGURACIÓN

- Barreras vehiculares
- Torniquetes
- Motores de rodamiento



www.wejoin.com.cn

FIRE LITE® Alarms

by Honeywell

INNOVACIÓN QUE PERDURA

LO MEJOR EN SISTEMAS
DE DETECCIÓN DE INCENDIOS



www.firelite.com

ROSSLARE SECURITY PRODUCTS

EL FUTURO DEL CONTROL DE ACCESO ESTA AQUÍ

SISTEMAS INTELIGENTES

DE FÁCIL INSTALACIÓN Y CONFIGURACIÓN

- Control de Acceso
- Alarmas
- Sistemas de Patrullas de la Guardia



www.rosslaresecurity.com

HIKVISION - Seguridad para el mundo moderno



LINEAS DE PRODUCTO COMPLETAS



Hikvision se compromete a:

- La innovación en productos basados en chips de alto rendimiento.
- Dedicación a la investigación y el desarrollo de tecnologías de codificación y decodificación.
- Expansión continua de una gama completa de productos y soluciones de vigilancia.



Captura de video



Transmisión



Grabación de video



Almacenamiento



Gestión de sistemas



Visualización



Control de acceso y alarmas

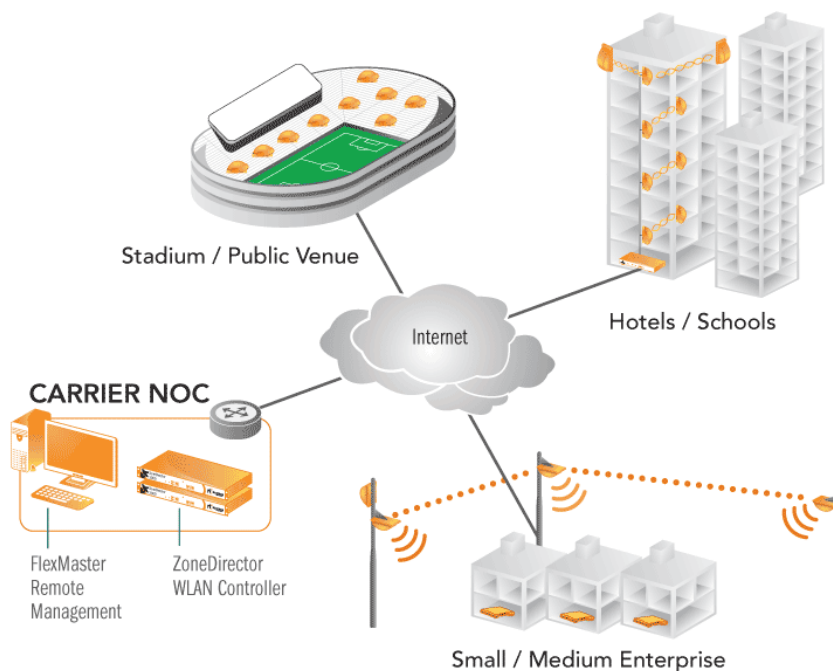


Video portero



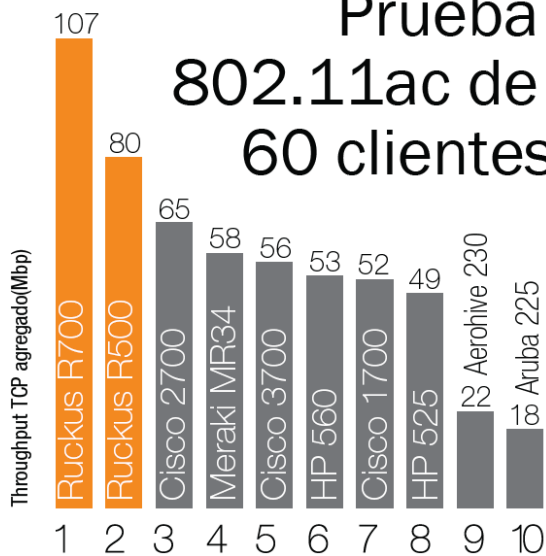


WirelessLAN



Ruckus Wireless es el líder en el mercado de la infraestructura inalámbrica, lo cual permite tanto a prestadores de servicios como a empresas estar a la cabeza de la creciente demanda de aplicaciones y servicios de banda ancha. La tecnología Smart Wi-Fi de Ruckus redefine lo que es posible en el desempeño de redes inalámbricas con flexibilidad, fiabilidad y buen precio. A eso le llamamos "rendimiento dominante".

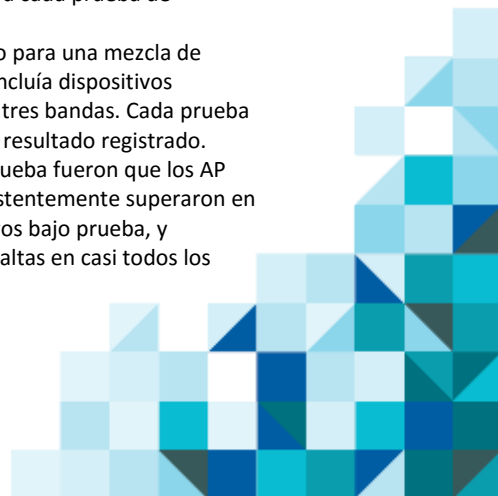
Prueba 802.11ac de 60 clientes



La red croata académica y de investigación (Croatian Academic and Research Network - CARNet) hace poco realizó una prueba independiente de rendimiento de Wi-Fi, que mostró los mejores puntos de acceso (AP) 802.11ac y 802.11n del mundo dentro de un entorno real, de gran capacidad e interferencia en aula.

Mediante el uso de herramientas de prueba estándar en la industria, se sometió a presión a 19 AP en varios escenarios de prueba progresivos que incluían 12, 23, 36, y 60 clientes, lo cual aumentaba los clientes para cada prueba de throughput.

Máximo throughput TCP agregado para una mezcla de clientes 802.11ac y 802.11n que incluía dispositivos portátiles y móviles de una, dos y tres bandas. Cada prueba se realizó tres veces con el mayor resultado registrado. Los resultados de la exhaustiva prueba fueron que los AP para Smart Wi-Fi de Ruckus consistentemente superaron en rendimiento a todos los dispositivos bajo prueba, y obtuvieron las puntuaciones más altas en casi todos los escenarios de prueba.



TELÉFONOS ALCATEL-LUCENT IP TOUCH 4008/4018 EXTENDED EDITION TERMINALES SIP



Los teléfonos Alcatel-Lucent IP Touch™ 4008/4018 Extended Edition (EE) son teléfonos de escritorio básicos y rentables que ofrecen conectividad IP integrada y telefonía básica.



Teléfonos Alcatel-Lucent
IP Touch 4008EE/4018EE

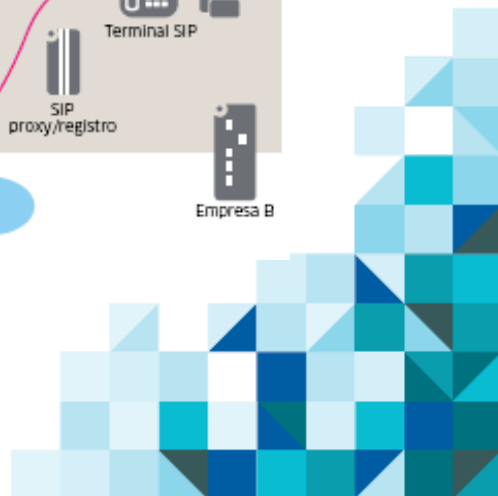
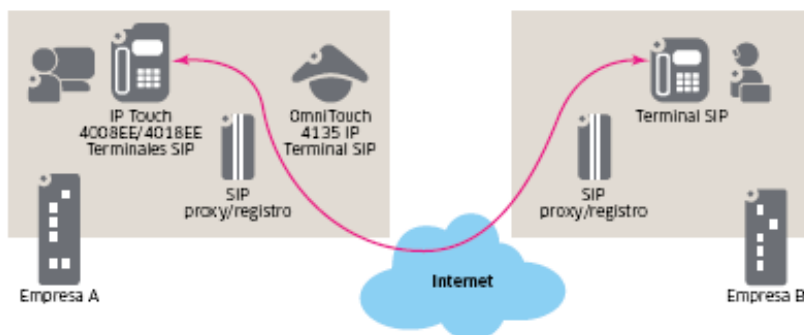
Además del soporte de procesamiento de llamadas ya existente para los Alcatel-Lucent OmniPCX™ Communication Server, los teléfonos Alcatel-Lucent IP Touch 4008EE/4018EE también pueden configurarse como terminales de protocolo de Inicio de sesión (SIP) y, por tanto, funcionar en un entorno SIP estándar.

Los teléfonos Alcatel-Lucent IP Touch 4008EE/4018EE forman parte de una sencilla migración de la antigua telefonía IP al mundo SIP.

FUNCIONES	VENTAJAS
Protección de la Inversión	<ul style="list-style-type: none"> Un único producto comercial para una migración sencilla de la antigua telefonía IP al mundo SIP al ritmo que determine el cliente. Coste total de propiedad optimizado.
Telefonía SIP basada en RFC	<ul style="list-style-type: none"> Interoperabilidad con Alcatel-Lucent OmniPCX Enterprise Communication Server Interoperabilidad con servidores SIP probada* Preparado para una telefonía SIP de calidad profesional Interoperabilidad con OpenTouch™
Redundancia SIP	<ul style="list-style-type: none"> La Interoperabilidad con el enrutador de supervivencia (proxy SIP integrado) ofrece una continuidad del servicio
Producto de categoría empresarial	<ul style="list-style-type: none"> Calidad de servicio
Administración remota	<ul style="list-style-type: none"> Primera implantación automatizada y mecanismos de actualización (software y configuración)

* Para obtener más información sobre la lista de servidores SIP, consulte a su representante de ventas local.

Figura 1. Descripción general de SIP



Switches



Allied Telesis delivers a broad range of interoperable products and technologies that will help you seamlessly connect your business or consumers with their voice, video, and data applications. Learn more about how we can design a smarter, simpler, more reliable solution to improve your business and the world.

Education



Learning made simple-find out how.

Healthcare



How does your technology measure up?

Retail



Discover how technology can transform your retail environment.

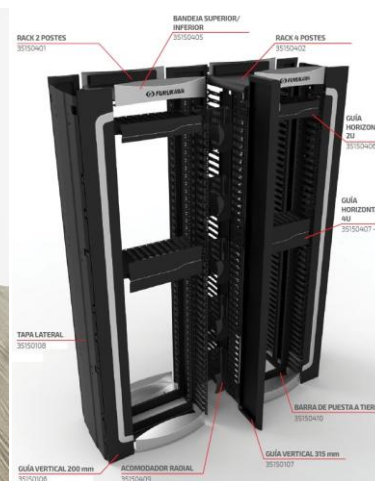
Transportation



Discover how to deliver improved efficiency to your transportation network.



Cableado Estructurado (UTP y Fibra óptica)



El cableado en edificios corporativos estaba compuesto de varios tipos de cables incompatibles entre sí, y cada uno de ellos era adecuado solamente para una aplicación específica como: transmisión de voz, datos, imagen, sistemas de automatización y control, sistemas de seguridad, etcétera.

Cableado dedicado, sistemas propietarios, procesamiento centralizado y nuevas tecnologías de cableado estructurado llegaron a los proveedores y organismos internacionales a desarrollar normas y estándares para el sector, a fin de realizar la adecuación a las normas y futuras aplicaciones. Las normas internacionales, como TIA 568C y sus apéndices establecen los requisitos eléctricos y mecánicos para los componentes presentes en toda la infraestructura.

Para que la implementación del sistema de cableado en un edificio comercial se realice adecuadamente, es imprescindible analizar la integración de los sistemas y la definición de las rutas. Cuanto antes se realice la planificación inicial, mayor será la flexibilidad y la vida útil de los sistemas.

A fin de escoger la mejor tecnología que será instalada, es necesario analizar los servicios ofrecidos en el presente así como la expansión futura, optando entre un cableado óptico, cobre o mixto (óptico + cobre).

